

# OFERTA SZKOLEŃ 2026

## Stowarzyszenie „Niebieska Linia”

---

Koordynatorka szkoleń

Monika Koćwin

tel. 609 454 173

[m.kocwin@niebieskalinia.org](mailto:m.kocwin@niebieskalinia.org)



## **SPIS TREŚCI**

O NAS .....	3
SZKOLENIA - dlaczego są ważne? .....	4
DO KOGO KIERUJEMY OFERTĘ.....	5
Korzyści dla uczestników naszych szkoleń.....	5
OFERTA SZKOLEŃ.....	7
Zjawisko przemocy domowej i inne.....	8
Praca i kontakt z osobą doznającą przemocy.....	9
Praca i kontakt osoba stosująca przemoc.....	9
Sytuacja dziecka krzywdzonego – interwencja i pomoc .....	9
Współpraca Interdyscyplinarna .....	10
ASPEKTY PRAWNE przeciwdziałania przemocy domowej.....	11
PRACA Z OSOBAMI STOSUJĄCYMI PRZEMOC – 60h.....	13
STUDIUM PRZECIWDZIAŁANIA PRZEMOCY DOMOWEJ – 120h .....	17
STUDIUM PRZECIWDZIAŁANIA PRZEMOCY DOMOWEJ – 175h .....	21
OFERTA DLA OŚWIATY.....	25
Niebieska Godzina Wychowawcza.....	25
SUPERWIZJE – wsparcie dla profesjonalistów.....	27
PRELEKCJE I WYSTĄPIENIA EKSPERCKIE.....	28

## O NAS

Jesteśmy jedną z najbardziej rozpoznawalnych organizacji w Polsce działających w obszarze przeciwdziałania przemocy domowej. Nasze zaplecze merytoryczne i szkoleniowe opiera się m.in. na autorskim Studium Przeciwdziałania Przemocy Domowej – programie realizowanym od ponad 30 lat, którego zawartość stanowi jeden z fundamentów kształcenia specjalistów w Polsce i jest zgodna z aktualnymi wytycznymi ministerialnymi.



W pracy szkoleniowej wykorzystujemy autorski model oparty na podejściu skoncentrowanym na rozwiązaniach, kładąc nacisk na skuteczność działań, współpracę między służbami oraz praktyczne narzędzia pracy.

Posiadamy doświadczenie w realizacji dużych projektów regionalnych i systemowych, w tym programów obejmujących szkolenia dla służb i instytucji, seminaria oraz działania wdrożeniowe. Przykładem jest realizacja projektów na poziomie wojewódzkim, ukierunkowanych na wzmacnianie kompetencji kadr systemu przeciwdziałania przemocy domowej.

Naszą siłą jest interdyscyplinarny zespół oraz połączenie działalności szkoleniowej z realną praktyką pomocową. Dzięki temu oferowane przez nas szkolenia odpowiadają na rzeczywiste wyzwania, z jakimi mierzą się przedstawiciele służb w codziennej pracy.

Nasz zespół tworzą doświadczeni praktycy – psychologowie, prawnicy, trenerzy, superwizorzy oraz specjaliści pracujący bezpośrednio z osobami uwikłanymi w przemoc – którzy współtworzyli i współtworzą system przeciwdziałania przemocy w Polsce.

Działamy kompleksowo, łącząc pomoc bezpośrednią z działalnością szkoleniową i ekspercką. Wspieramy osoby doznające przemocy, osoby stosujące przemoc oraz świadków; prowadzimy działania profilaktyczne, a także uczestniczymy w procesie konsultowania zmian systemowych i legislacyjnych. Nasze wieloletnie doświadczenie w pracy z realnymi przypadkami stanowi fundament tworzonych przez nas programów szkoleniowych.

Jesteśmy organizacją non-profit. Każde realizowane przez nas szkolenie wspiera działalność statutową Stowarzyszenia, umożliwiając świadczenie bezpłatnej pomocy osobom doświadczającym przemocy domowej.

## **SZKOLENIA - dlaczego są ważne?**

Instytucje publiczne oraz jednostki samorządu terytorialnego są ustawowo zobowiązane do systematycznego podnoszenia kompetencji kadr realizujących zadania z zakresu przeciwdziałania przemocy domowej.

Obowiązek ten wynika w szczególności z:

- ustawy z dnia 29 lipca 2005 r. o przeciwdziałaniu przemocy domowej (m.in. art. 5a, art. 6 ust. 6 pkt 4, art. 9a ust. 5a) – po nowelizacji w 2023 roku
- obowiązku realizacji szkoleń dla członków zespołów interdyscyplinarnych w terminie do 12 miesięcy od ich powołania,
- wytycznych Ministra Rodziny i Polityki Społecznej określających standardy i zakres szkoleń (aktualizowanych co najmniej co 2 lata),
- Krajowego Programu Przeciwdziałania Przemocy Domowej,
- obowiązków samorządów w zakresie organizowania i finansowania szkoleń dla służb.

## DO KOGO KIERUJEMY OFERTĘ

– obowiązki szkoleniowe instytucji wynikające z przepisów prawa

Nasza oferta szkoleniowa skierowana jest do instytucji i służb realizujących zadania w obszarze przeciwdziałania przemocy domowej, które – na mocy obowiązujących przepisów – są zobowiązane do podejmowania działań oraz systematycznego podnoszenia kompetencji swoich pracowników.

Zgodnie z ustawą o przeciwdziałaniu przemocy domowej oraz wytycznymi Ministra Rodziny i Polityki Społecznej:

- osoby realizujące zadania w tym obszarze powinny posiadać odpowiednie kwalifikacje i kompetencje (art. 6 ust. 6 pkt 4),
- członkowie zespołów interdyscyplinarnych są zobowiązani do odbycia szkoleń (art. 9a ust. 5a),
- standardy szkoleniowe są określane na poziomie ministerialnym i podlegają aktualizacji.

Program szkoleń uwzględnia aktualne zmiany legislacyjne i organizacyjne w systemie przeciwdziałania przemocy domowej, w tym nowe definicje przemocy domowej, zadania służb w procedurze „Niebieskie Karty”, rolę zespołów interdyscyplinarnych i grup diagnostyczno-pomocowych oraz współpracę instytucjonalną.

### Korzyści dla uczestników naszych szkoleń

Udział w szkoleniach Stowarzyszenia „Niebieska Linia” umożliwia:

- **zdobycie aktualnej wiedzy zgodnej z obowiązującym stanem prawnym** – w tym po zmianach legislacyjnych z 2023 roku oraz zgodnie z wytycznymi ministerialnymi,

- **podniesienie kompetencji zawodowych wymaganych ustawowo** w obszarze przeciwdziałania przemocy domowej (m.in. dla członków zespołów interdyscyplinarnych i grup diagnostyczno-pomocowych),
- **nabywanie praktycznych umiejętności działania w sytuacjach przemocy**, możliwych do bezpośredniego zastosowania w codziennej pracy,
- **rozwinięcie umiejętności rozpoznawania przemocy**, w tym identyfikowania sygnałów krzywdzenia dzieci oraz osób dorosłych,
- **poznanie skutecznych strategii interwencyjnych i pomocowych** wobec osób doznających przemocy oraz osób stosujących przemoc,
- **doskonalenie kompetencji komunikacyjnych** w kontakcie z osobami w kryzysie, w tym prowadzenia trudnych rozmów,
- **zdobycie wiedzy o procedurach i narzędziach systemowych**, w tym praktycznego stosowania procedury „Niebieskie Karty”,
- **wzmocnienie umiejętności współpracy interdyscyplinarnej** oraz efektywnego działania w ramach systemu przeciwdziałania przemocy domowej,
- **dostęp do doświadczenia praktyków** – szkolenia oparte są na rzeczywistych przypadkach i doświadczeniach z pracy pomocowej,
- **możliwość analizy konkretnych sytuacji zawodowych (case study)** oraz konsultowania własnych doświadczeń,
- **rozwijanie umiejętności pracy z trudnymi klientami** – zarówno osobami doznającymi przemocy, jak i osobami stosującymi przemoc,
- **lepsze przygotowanie do podejmowania decyzji interwencyjnych i pomocowych**,
- **uzyskanie zaświadczeń potwierdzających udział w szkoleniu**, w tym zgodnych z obowiązującymi wymogami,
- **możliwość rozwoju zawodowego**, w tym udział w specjalistycznych programach (np. Studium Przeciwdziałania Przemocy Domowej, Praca z osobami stosującymi przemoc),
- **wsparcie w przeciwdziałaniu wypaleniu zawodowemu**, poprzez rozwijanie kompetencji i zwiększanie poczucia skuteczności w pracy,
- **realne wzmocnienie jakości działań podejmowanych przez instytucję**, w tym zgodności z obowiązkami wynikającymi z przepisów prawa.

## **OFERTA SZKOLEŃ**

Ofertę naszych szkoleń budujemy w oparciu nie tylko o doświadczenia zespołu, ale także potrzeby zgłaszane nam przez profesjonalistów z całej Polski. Nasi prowadzący dokładają najwyższych starań, jak najbardziej merytorycznie i wyczerpująco omówić temat spotkania.



### **STACJONARNE i ONLINE**

Szkolenia prowadzimy zarówno w naszej siedzibie w Warszawie, gościnnie w miejscu wskazanym przez zleceniodawcę, a także online na platformie Zoom, która jest wygodna w użytkowaniu. Do udziału w szkoleniu online wystarczy komputer z dostępem do Internetu, kamerą i mikrofonem, tablet lub smartfon. Uczestnicy i prowadzący widzą się i słyszą nawzajem, mogą pracować w podgrupach a prowadzący ma możliwość wyświetlania multimediiów.

### **PRZYSTĘPNA CENA**

Koszt przeprowadzenia szkolenia ustalamy indywidualnie ze zleceniodawcą.

### **TERMINY I CZAS SZKOLEŃ**

Terminy i czas szkoleń ustalamy indywidualnie w zależności od potrzeb podmiotu zamawiającego szkolenie.

# **TEMAT I PROGRAM SZKOLEŃ**

## **DOSTOSOWUJEMY DO POTRZEB**

### **ZGŁOSZONYCH PRZEZ ZAMAWIAJĄCEGO**

Szkolenia specjalistyczne, a także jedno/kilkudniowe realizujemy na indywidualne zlecenia podmiotów, np. gmin, powiatów, urzędów marszałkowskich itp.

Mogą być one realizowane w formule on-line - za pośrednictwem sprawdzonej przez nas wielokrotnie platformy Zoom lub stacjonarnie.

Proponujemy realizację jednodniowych/kilkudniowych szkoleń zarówno stacjonarnie w siedzibie Stowarzyszenia w Warszawie, w miejscu wskazanym przez zleceniodawcę, a także w formule online.

#### **TEMATYKA SZKOLEŃ - propozycje**

##### **Zjawisko przemocy domowej i inne**

1. „System przeciwdziałania przemocy domowej w Polsce”
2. „Przeciwdziałanie przemocy domowej – aspekty psychologiczne”
3. „Kompetencje służb w przeciwdziałaniu przemocy domowej”
4. “Wsparcie w traumie: standardy i narzędzia interwencji kryzysowej”
5. „Przeciwdziałanie przemocy domowej wobec osób starszych”
6. „Wszczynanie procedury „Niebieskie Karty” – krok po kroku”
7. „Prawne i psychologiczne aspekty przeciwdziałania przemocy domowej”
8. “Praktyczne aspekty przeciwdziałania przemocy domowej”

### **Praca i kontakt z osobą doznającą przemocy**

1. „Budowanie współpracy z osobą doznającą przemocy w ramach procedury „Niebieskie Karty”
2. „Pierwszy kontakt z osobą doznającą przemocy – szkolenie wprowadzające”
3. „Przeciwdziałanie przemocy domowej wobec osób starszych”
4. „Przemoc domowa - strategie ochrony i wsparcie dla osób doznających przemocy - jak z nimi rozmawiać i pracować”

### **Praca i kontakt osoba stosująca przemoc**

1. „Budowanie współpracy z osobą stosującą przemoc w ramach procedury „Niebieskie Karty”
2. „Interwencja oraz motywowanie do zmiany osoby stosującej przemoc domową”
3. „Pierwszy kontakt z osobą stosującą przemoc – szkolenie wprowadzające”
4. „Jak motywować osobę stosującą przemoc do zmiany zachowania oraz udziału w programach korekcyjno-edukacyjnych i psychologiczno-terapeutycznych?”
5. „Programy korekcyjno-edukacyjne i psychologiczno-terapeutyczne dla osób stosujących przemoc domową – co działa i co warto robić więcej”

### **Sytuacja dziecka krzywdzonego – interwencja i pomoc**

1. „Interwencja w sytuacji podejrzenia przemocy wobec dziecka”
2. „Dziecko w procedurze „Niebieskie Karty” – perspektywa psychologiczna”
3. „Dziecko w sytuacji okołorozwodowej”
4. „Podejrzenie przemocy wobec dziecka - co warto robić?”
5. „Strategia pracy z rodziną dziecka krzywdzonego”
6. „Dziecko i jego rodzina w procedurze „Niebieskie Karty” - aspekty psychologiczne”

7. „Zobaczyć niewidzialne: rozpoznawanie krzywdzenia dziecka i zaniedbań opiekuńczo-wychowawczych”
8. „Przeciwdziałanie przemocy domowej wobec dzieci – założenia i praktyka”
9. „Rozmowy z dzieckiem w ramach Kwestionariusza Szacowania Ryzyka Krzywdzenia Dziecka”

### **Współpraca Interdyscyplinarna**

1. „Praca z osobami doznającymi przemocy domowej i stosującymi przemoc domową”
2. Strategia pracy z rodziną - pomoc i interwencja
3. „Konflikt okołorozstaniowy – strategia pracy z rodziną”
4. „Tworzenie strategii pracy z rodziną przez grupy diagnostyczno-pomocowe”
5. „Procedura „Niebieskie Karty” krok po kroku - szkolenie dla osób uprawnionych do wszczynania procedury”
6. „Strategia Pracy grup diagnostyczno-pomocowych w procedurze „Niebieskie Karty”
7. „Procedura „Niebieskie Karty” - plan pomocy”
8. „Pierwszy kontakt z rodziną w ramach procedury „Niebieskie Karty”
9. „Praca grupy diagnostyczno-pomocowej. Współpraca interdyscyplinarna”
10. „Przemoc domowa - strategie ochrony i wsparcie dla osób doznających przemocy - jak z nimi rozmawiać i pracować
11. „Konflikty okołorozstaniowe w praktyce pracy interdyscyplinarnej jak nie stać się stroną konfliktu?”
12. „Wyzwania w procedurze „Niebieskie Karty” z perspektywy psychologicznej”

## **ASPEKTY PRAWNE przeciwdziałania przemocy domowej**

1. „Zapewnienie dziecku ochrony w sytuacji zagrożenia życia lub zdrowia dziecka w związku z przemocą domową”
2. „Ochrona dziecka doświadczającego przemocy domowej – procedury, interwencje i środki zabezpieczające
3. „Uprawnienie osoby doznającej przemocy w zakresie uzyskania środków utrzymania”
4. Prawne możliwości zobowiązania do opuszczenia przez osobę stosującą przemoc domową lokalu zajmowanego wspólnie z osobą doznającą przemocy oraz zakazu zbliżania i kontaktowania się z osobą doznającą przemocy – analiza porównawcza.
5. „Działalność zespołów interdyscyplinarnych i grup diagnostyczno-pomocowych w świetle obowiązujących przepisów”
6. „ABC prawa rodzinnego”
7. „Prawne możliwości izolacji osoby stosującej przemoc od osoby doznającej przemocy”
8. „Przeciwdziałanie przemocy domowej – zagadnienie prawne”
9. „Wyzwania w procedurze „Niebieskie Karty” z perspektywy prawnej”
10. „Realizacja uprawnień osoby doznającej przemocy w trakcie trwania procedury nk (uprawnienia w postaci dostępu do akt, składania wniosków, składania skarg)”
11. „Sposoby zapewnienia ochrony osobie doznającej ochrony czyli środki izolacji osoby stosującej przemoc od osoby jej doznającej”
12. „ABC prawa w zakresie wykorzystania przy realizacji zadań dotyczących przeciwdziałania przemocy – z podziałem na kwestie dotyczące prawa rodzinnego, prawa cywilnego czy prawa karnego
13. „Dziecko w procedurze „Niebieskie Karty” – perspektywa prawna
14. „Standardy ochrony małoletnich – rola w zakresie udzielenia pomocy dzieciom”

15. „Prawo wobec osoby stosującej przemoc przejawiającej objawy choroby psychicznej bądź uzależnienia od środków psychoaktywnych”
16. Szkolenia dedykowane - z uwzględnieniem zadań i obowiązków danego podmiotu w zakresie przeciwdziałania przemocy domowej.
17. „Wprowadzenie do regulacji wynikające z tzw. Ustawy Kamilowej tj. Ustawy z dnia 28 lipca 2023 r. o zmianie ustawy - Kodeks rodzinny i opiekuńczy oraz niektórych innych ustaw”

## **PRACA Z OSOBAMI STOSUJĄCYMI PRZEMOC – 60h**

W związku ze znowelizowaną Ustawą o przeciwdziałaniu przemocy domowej oraz Rozporządzeniami Ministra Rodziny i Polityki Społecznej z dnia 20 i 22 czerwca 2023r. w sprawie programów korekcyjno-edukacyjnych i psychologiczno-terapeutycznych dla osób stosujących przemoc domową, Stowarzyszenie „Niebieska Linia”, opierając się na wieloletnim doświadczeniu w prowadzeniu tego typu programów oraz szkoleń w tym zakresie zaprasza do udziału w specjalistycznym szkoleniu przygotowującym do pracy z osobami stosującymi przemoc domową.

Szkolenie „PRACA Z OSOBAMI STOSUJĄCYMI PRZEMOC” odpowiada na wymogi ustawowe dotyczące kwalifikacji osób prowadzących oddziaływanie wobec osób stosujących przemoc w zakresie liczby godzin szkoleniowych. Uczestnictwo w szkoleniu stanowi więc istotny krok w kierunku podnoszenia kwalifikacji i kompetencji na rzecz budowania systemu przeciwdziałania przemocy domowej w Polsce, w tym skutecznego wsparcia osób potrzebujących pomocy.

Serdecznie zachęcamy do skorzystania z tej wyjątkowej oferty i dołączenia do grona profesjonalistów zaangażowanych w realizację działań na rzecz bezpieczeństwa i zdrowia osób uwikłanych w przemoc domową.

### **SPOSÓB I WARUNKI SZKOLENIA**

Szkolenie będzie prowadzone w formule stacjonarnej w siedzibie Stowarzyszenia Niebieska Linia ul. Jaktorowska 4 lok. 3 w Warszawie.

## **CZAS SZKOLENIA:**

60 godzin dydaktycznych.

Szkolenie odbędzie się w dwóch częściach:

I część – 3 dni w godz. 8.30-16.00

II część – 3 dni w godz. 8.30-16.00

## **ZAKRES MERYTORYCZNY SZKOLENIA:**

Wiedza i praktyka omawiana podczas szkolenia będzie uwzględniać odniesienie do obecnego stanu prawnego i celów systemu przeciwdziałania przemocy domowej. Plan szkolenia oparty jest o sprawdzone metody pracy i program Stowarzyszenia „Niebieska Linia” realizowany od lat w filozofii podejścia skoncentrowanego na rozwiązaniach.

Trzeciego dnia szkolenia omówione zostaną prawe aspekty przydatne w pracy z osobami stosującymi przemoc domową. Zagadnienia będą dotyczyły m.in.: prawnokarnych aspektów stosowania przemocy domowej – w szczególności klasyfikacji prawokarnej czynów związanych z przemocą domową (przydatne przy realizacji obowiązku informacyjnego w stosunku do OSP), przygotowanie zawiadomienia o popełnieniu przestępstwa oraz omówienia zażalenia na umorzenie postępowania karnego, skutków prawnokarnych w tym zapoznanie się ze środkami zapobiegawczymi, środkami karnymi i obowiązkami probacyjnymi mechanizmów pozwalających na izolację osób stosujących przemoc oraz ich wpływu na prowadzenie procedury NK w szczególności wpływu art. 11ab zagadnień dotyczących wydawania przez zespół interdyscyplinarny skierowań do udziału w programach korekcyjno-edukacyjnych dla osób stosujących przemoc domową oraz programach psychologiczno-terapeutycznych dla osób stosujących przemoc domową

kwestii dotyczących realizacji prawa dostępu do dokumentów procedury NK przez osoby stosujące przemoc kwestii prowadzenia postępowania dot. rozpoznania skargi złożonej przez osoby stosujące przemoc roli pełnomocnika osoby stosującej przemoc – czy i w jakim zakresie udział jest możliwy szkolenie realizowane będzie w formie pracy na kazusach, interakcji z grupą.

### **CELE I OBSZARY TEMATYCZNE SZKOLENIA:**

- przygotowanie do pracy z osobami stosującymi przemoc domową
- zwiększenie kompetencji pomocnych we współtworzeniu warunków do uruchamiania zmian na różnych poziomach funkcjonowania
- poszerzenie wiedzy na temat odróżnienia i stosowania w praktyce strategii interwencyjnych i pomocowych wobec osób stosujących przemoc
- zapoznanie z ideą i formami programów kierowanych do osób stosujących przemoc (w tym: praca indywidualna z klientem dobrowolnym i niedobrowolnym, metody pracy grupowej z osobami stosującymi przemoc domową)
- nabycie wiedzy o konstrukcji programów korekcyjno-edukacyjnych i psychologiczno-terapeutycznych
- zrozumienie postaw osobistych i ich wpływu na pracę z osobami stosującymi przemoc
- rozwijanie umiejętności pracy z klientami prezentującymi różne postawy wobec formułowanych wobec nich oczekiwań zmiany.
- aktualne przepisy prawne nawiązujące do oddziaływan wobec osob stosujących przemoc

Szkolenie będzie realizowane przez doświadczony Zespół Stowarzyszenia „Niebieska Linia” psycholożki, specjalistki ds. przeciwdziałania przemocy domowej oraz superwizorki m.in. prowadzącymi są Ewę Podgórką, Wandę Paszkiewicz, Agnieszkę Wolańczyk oraz radczynię prawną Anetę Mikołajczyk.

## **REKRUTACJA**

Informacja o aktualnej rekrutacji dostępna jest na naszej stronie [www.niebieskalinia.org](http://www.niebieskalinia.org) w zakładce szkolenia.

## **ADRESACI**

Do udziału w szkoleniu zapraszamy wszystkie osoby, które przygotowują się do pracy z osobami stosującymi przemoc domową, jak również te, które mają już doświadczenia pracy w tym obszarze.

**KOSZT SZKOLENIA: 2 500 zł**

# **STUDIUM PRZECIWDZIAŁANIA PRZEMOCY DOMOWEJ – 120h**

**- poziom podstawowy/SPPD I**

Studium zawiera kompendium wiedzy niezbędnej dla osób pracujących w obszarze przeciwdziałania przemocy domowej. Szczególnie dla członków zespołów interdyscyplinarnych i grup diagnostyczno- -pomocowych, które na mocy Ustawy są zobowiązane do odbycia i uzupełniania wiedzy z tego zakresu (art.6 ust.6 pkt.4, art. 5a, art. 12a).

## **ZESPÓŁ REALIZATORÓW**

Zespół SPPD gromadzi praktyków, którzy zajmują się bezpośrednią pracą z osobami uwikłanymi w przemoc oraz udziałem w różnych programach przeciwdziałania przemocy takich jak: tworzenie rozwiązań systemowych o zasięgu lokalnym i ogólnopolskim, organizowanie i prowadzenie pracy zespołów interdyscyplinarnych oraz grup diagnostyczno-pomocowych, praca z osobami doświadczającymi i stosującymi przemoc, stosowanie procedury „Niebieskie Karty”, itp. Doświadczenie praktyczne pozwala nam na stałe udoskonalanie i dostosowywanie programu Studium do potrzeb zmieniającej się w Polsce sytuacji.

Program Studium realizujemy od ponad 30 lat według autorskiego programu wypracowanego i doskonalonego przez zespół dydaktyczny skupiający certyfikowanych specjalistów ds. przeciwdziałania przemocy domowej. Zawartość merytoryczna tego programu stała się kanonem obowiązujących w Polsce szkoleń

w zakresie przeciwdziałania przemocy domowej i odpowiada wytycznym Ministerstwa Rodziny i Polityki Społecznej dotyczącym szkoleń z tego zakresu.

## **MOŻLIWOŚCI PO UKOŃCZENIU SZKOLENIA**

Ukończenie kursu podstawowego otwiera możliwość dalszego rozwijania kompetencji w specjalistycznym Studium SPPD – SPPD II stopnia. Dzięki temu można automatycznie uzyskać niezbędną liczbę godzin wymaganych przed przystąpieniem do egzaminu certyfikacyjnego konsultanta lub specjalisty Krajowego Centrum Przeciwdziałania Uzależnieniom. Jest to najstarszy i jedyny w Polsce państwowy program certyfikacji specjalistów w zakresie przeciwdziałania przemocy domowej.

## **ADRESACI SZKOLENIA**

Studium Przeciwdziałania Przemocy Domowej – SPPD przeznaczone jest dla osób zajmujących się przeciwdziałaniem przemocy, pracujących w instytucjach państwowych i organizacjach pozarządowych. W zajęciach biorą udział przedstawiciele różnych grup zawodowych: pracownicy pomocy społecznej, ochrony zdrowia, oświaty, sądownictwa, policji. Wspólna praca w trakcie szkolenia umożliwia pogłębienie zrozumienia specyfiki różnorodnych zadań i przygotowanie do lepszej współpracy osób, instytucji i służb, niezbędnej w planowaniu i udzielaniu pomocy osobom uwikłanym w przemoc domową.

## **SPOSÓB ORGANIZACJI STUDIUM**

Studium Przeciwdziałania Przemocy Domowej SPPD – kurs podstawowy składa się z sześciu trzydniowych sesji. Każda sesja trwa 3 kolejne dni, 5,5 godz. zegarowych. Sesje odbywają się co 2 – 3 tygodnie.

Zajęcia odbywają się stacjonarnie oraz online. Noclegi i wyżywienie uczestnicy organizują i opłacają we własnym zakresie lub dostępu do stabilnego łącza Internetowego oraz sprawnego sprzętu, wyposażonego w mikrofon i kamerę.

Konieczne jest też zapewnienie miejsca, które będzie umożliwiało swobodną komunikację i współpracę z grupą szkoleniową.

Kurs obejmuje 120 godzin dydaktycznych. W programie są wykłady, seminaria, ćwiczenia, warsztaty i filmy instruktażowe.

Studium prowadzone jest w ramach Ośrodka Szkoleniowego Stowarzyszenia „Niebieska Linia” – placówki kształcenia ustawicznego (wpis do ewidencji szkół i placówek niepublicznych prowadzonej przez m.st. Warszawę pod nr 1212 K) i kończy się uzyskaniem zaświadczenia o ukończeniu kursu zgodnie z rozporządzeniem Ministra Edukacji.

Zajęcia w każdym dniu szkolenia odbywają się w godz. 8.30 – 14.00.

### **KOSZT KURSU: 3900 zł (brutto)**

- dla jednej osoby I przy jednorazowej wpłacie.

Cena obejmuje dydaktykę, materiały i organizację szkolenia.

Wpłaty można dokonać także w trzech ratach, każda po 1 400 zł (brutto), wtedy koszt kursu wynosi 4 200 zł.

## **ZAKRES MERYTORYCZNY SZKOLENIA**

### SESJE:

- I. Charakterystyka zjawiska przemocy domowej.
- II. Osoby doznające przemocy
- III. Dzieci krzywdzone
- IV. System przeciwdziałania przemocy domowej.
- V. Osoby stosujące przemoc
- VI. Fabryka życzeń – podsumowanie najważniejszych treści szkolenia.

## **TERMINY**

Aktualne terminy kursu dostępne są na stronie <https://niebieskalinia.org>

– w zakładce szkolenia

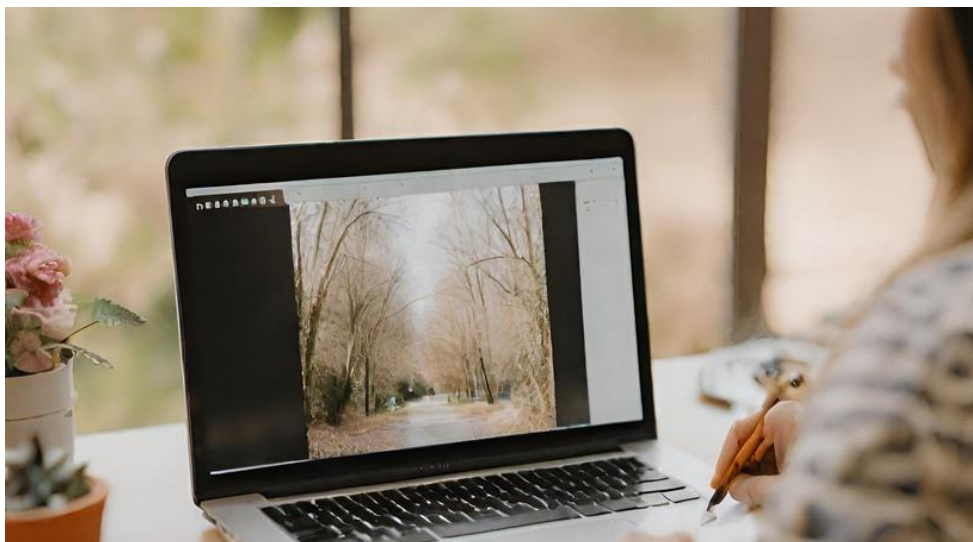
## **ZAPISY**

Informacja o uruchomieniu rekrutacji jest publikowana w aktualnościach na stronie [www.niebieskalinia.org](http://www.niebieskalinia.org).

Osoby zainteresowane mogą także pisać na adres [info@niebieskalinia.org](mailto:info@niebieskalinia.org), by otrzymać informację mailową o uruchomieniu rekrutacji.

# STUDIUM PRZECIWDZIAŁANIA PRZEMOCY DOMOWEJ – 175h

- poziom zaawansowny/SPPD II



Specjalistyczny II stopień adresowany jest do absolwentów kursu podstawowego Studium Przeciwdziałania Przemocy Domowej oraz do osób, które ukończyły inne szkolenia w zakresie przeciwdziałania przemocy domowej, w wymiarze obejmującym min. 100 godzin zajęć.

## **O STUDIUM**

Studium zawiera kompendium praktycznej wiedzy przydatnej dla osób pracujących w obszarze przeciwdziałania przemocy domowej. Szczególnie dla członków zespołów interdyscyplinarnych i grup diagnostyczno pomocowych, które na mocy Ustawy są zobowiązane do odbycia i uzupełniania wiedzy z tego zakresu (art.6 ust.6 pkt.4, art. 5a, art. 12a).

Udział w Studium SPPD – SPPD II stopnia pozwala także uzyskać niezbędną liczbę godzin wymaganych do przystąpienia do egzaminu certyfikacyjnego na konsultanta lub specjalistę Krajowego Centrum Przeciwdziałania Uzależnieniom. Jest to najstarszy i jedyny w Polsce państwowy program certyfikacji specjalistów w zakresie przeciwdziałania przemocy domowej.

Program Specjalistycznego Studium II stopnia jest wynikiem naszych doświadczeń w pracy z osobami doświadczającymi i stosującymi przemoc, tworzenia interdyscyplinarnych procedur (w tym „Niebieskie Karty”) oraz lokalnych systemów przeciwdziałania przemocy domowej.

## **ZESPÓŁ REALIZATORÓW**

Do zespołu szkoleniowego należą psycholodzy, uznani specjaliści w zakresie przeciwdziałania przemocy - Luis Alarcon Arias, Wanda Paszkiewicz, Anna Wiechcińska, Monika Lakowska, Ewa Podgórska, Agnieszka Szrejter – Łoś, Paula Kleminska, Agnieszka Wolańczyk oraz prawniczka Aneta Mikołajczyk.

## **ZŁOŻENIA PROGRAMU**

Nasze wieloletnie doświadczenia w przeciwdziałaniu przemocy domowej potwierdzają, że specjalistyczne działania powinny poszukiwać rozwiązań spoza „koła przemocy”. W trakcie zajęć będziemy dążyć do tego, by jasno i wyraźnie precyzować odpowiedzi na pytania, jak konstruktywnie i skutecznie przeciwdziałać przemocy oraz jaką stosować technologię pracy, która pozwoli osiągać cele zarówno interwencyjne jak i pomocy psychologicznej – terapeutycznej w dalszej perspektywie. Z doświadczeń wynika również, że w codziennej praktyce szczególnie użyteczne okazują się założenia i sposoby działania zawarte w Terapii Skoncentrowanej na Rozwiązaniach (ang. Solution Focused Brief Therapy) oraz w

komunikacji bez przemocy Marshalla B. Rosenberga (No Violence Communication NVC). Stanowią więc one merytoryczną podstawę kursu.

Szkolenie prowadzimy metodami aktywnymi i zawiera wiele zadań dla uczestników, kazusów, scenek, zagadnień do rozwiązania. Kierowane jest więc do osób gotowych zdobywać i rozwijać kompetencje praktyczne z aktywnym udziałem z zajęciach i z pełnym zaangażowaniem.

## **SPOSÓB ORGANIZACJI KURSU**

Zajęcia odbywają online, poza modułem poświęconym pracy grupowej - wtedy zajęcia odbędą się w Warszawie w siedzibie Stowarzyszenia „Niebieska Linia”. Noclegi i wyżywienie uczestnicy organizują i opłacają we własnym zakresie. Udział w pozostałych modułach wymaga od uczestników dostępu do stabilnego łącza Internetowego oraz sprawnego sprzętu, wyposażonego w mikrofon i kamerę. Konieczne jest też zapewnienie miejsca, które będzie umożliwiało skupienie oraz swobodną komunikację i współpracę z grupą szkoleniową. Będziemy korzystać z komunikatora ZOOM.

Absolwenci II stopnia Studium otrzymują zaświadczenie o ukończeniu kursu MEN wraz z załącznikiem zawierającym tematy oraz liczbę godzin poświęconych poszczególnym zagadnieniom.

## **KOSZT KURSU: 4 900 zł**

- dla jednej osoby i przy jednorazowej wpłacie.

Cena obejmuje dydaktykę, materiały i organizację szkolenia.

Wpłaty można dokonać także w 3 ratach, każda po 1 750 zł (brutto), wtedy koszt kursu wynosi 5 250 zł

## **ZAKRES MERYTORYCZNY STUDIUM**

Program specjalistycznego Studium Przeciwdziałania Przemocy Domowej - SPPD składa się z 7 modułów, które będą realizowane w następującej kolejności:

1. Lokalne rozwiązania systemowe.
2. Strategie udzielania pomocy dorosłej osobie doznającej przemocy.
3. Blok prawny.
4. Strategie udzielania pomocy dziecku krzywdzonemu i jego rodzinie.
5. Strategie postępowania z osobami stosującymi przemoc.
6. Praca zespołowa i grupowa z osobami uwikłanymi w przemoc domową.
7. Doskonalenie pracy interwencyjnej i psychologicznej z osobami uwikłanymi w przemoc domową.

Każdy moduł trwa 3 kolejne dni, zajęcia odbywają się w godzinach od 8.30 do 15.00. W sumie szkolenie obejmuje 175 godz. dydaktycznych zajęć.

## **TERMINY**

Aktualne terminy kursu dostępne są na stronie <https://niebieskalinia.org> – w zakładce szkolenia

## **ZAPISY**

Informacja o uruchomieniu rekrutacji jest publikowana w aktualnościach na stronie [www.niebieskalinia.org](http://www.niebieskalinia.org).

Osoby zainteresowane mogą także pisać na adres [info@niebieskalinia.org](mailto:info@niebieskalinia.org), by otrzymać informację mailową o uruchomieniu rekrutacji.

# OFERTA DLA OŚWIATY

## Niebieska Godzina Wychowawcza

Dotychczasowe doświadczenia Stowarzyszenia „Niebieska Linia” w realizacji programów profilaktycznych oraz edukacyjnych wskazują jednoznacznie, że skuteczność działań w obszarze przeciwdziałania przemocy domowej wymaga ich ciągłości, systematyczności oraz dostosowania do zmieniających się realiów społecznych i prawnych.

W odpowiedzi na te potrzeby proponujemy program „Niebieska Godzina Wychowawcza”. Program ten stanowi autorską inicjatywę zespołu Stowarzyszenia, skierowaną do nauczycieli/kadry szkół podstawowych oraz ponadpodstawowych.

Pierwsza wersja programu została opracowana w 2005 roku i spotkała się z dużym zainteresowaniem placówek oświatowych. Od tego czasu znacząco zmienił się zarówno system przeciwdziałania przemocy domowej w Polsce, jak i podejście do pracy z dziećmi i młodzieżą. W związku z tym w ramach niniejszego działania proponujemy nową i zaktualizowaną wersję programu – uwzględniającej aktualny stan prawny, obowiązujące standardy ochrony małoletnich oraz potrzeby współczesnych uczniów i nauczycieli.

Program „Niebieska Godzina Wychowawcza” wpisuje się w obowiązki placówek oświatowych wynikające z przepisów prawa, w szczególności w zakresie wdrażania standardów ochrony małoletnich oraz podejmowania działań profilaktycznych i edukacyjnych. Stanowi on jednocześnie realne wsparcie dla kadry pedagogicznej w budowaniu bezpiecznego środowiska szkolnego oraz wzmacnianiu kompetencji uczniów w zakresie rozpoznawania i reagowania na przemoc.

## **STACJONARNE i ONLINE**

Szkolenia prowadzimy zarówno w naszej siedzibie w Warszawie, gościnnie w miejscu wskazanym przez zleceniodawcę, a także online na platformie Zoom, która jest wygodna w użytkowaniu. Do udziału w szkoleniu online wystarczy komputer z dostępem do Internetu, kamerą i mikrofonem, tablet lub smartfon. Uczestnicy i prowadzący widzą się i słyszą nawzajem, mogą pracować w podgrupach a prowadzący ma możliwość wyświetlania multimediiów.

## **PRZYSTĘPNA CENA**

Koszt przeprowadzenia szkolenia ustalamy indywidualnie ze zleceniodawcą.

## **TERMINY I CZAS SZKOLEŃ**

Terminy i czas szkoleń ustalamy indywidualnie w zależności od potrzeb podmiotu zamawiającego szkolenie.

## **SUPERWIZJE – wsparcie dla profesjonalistów**

Oferujemy superwizje indywidualne oraz grupowe skierowane do osób i zespołów realizujących zadania w obszarze przeciwdziałania przemocy domowej.

Superwizja stanowi profesjonalne narzędzie wspierające rozwój kompetencji zawodowych, zwiększające skuteczność podejmowanych działań oraz przeciwdziałające wypaleniu zawodowemu. Jest także przestrzenią do analizy trudnych przypadków, weryfikacji stosowanych metod pracy oraz wzmacniania standardów działania zgodnych z aktualnymi przepisami prawa i rekomendacjami systemowymi.

W ramach superwizji zapewniamy:

- omawianie konkretnych przypadków (case study),
- wsparcie w podejmowaniu decyzji interwencyjnych i pomocowych,
- rozwijanie umiejętności pracy z osobami doświadczającymi przemocy oraz stosującymi przemoc,
- wzmacnianie współpracy interdyscyplinarnej,
- aktualizację wiedzy w oparciu o obowiązujące przepisy i wytyczne.

Superwizje realizowane są przez doświadczonych praktyków – specjalistów i superwizorów pracujących na co dzień w systemie przeciwdziałania przemocy domowej.

Forma realizacji: indywidualna lub grupowa, stacjonarnie lub online

Zakres i częstotliwość: dostosowywane do potrzeb instytucji

Superwizja stanowi istotny element zapewnienia jakości realizowanych zadań oraz profesjonalizacji działań służb.

Cenę ustalamy indywidualnie ze zleceniobiorcą.

## PRELEKCJE I WYSTĄPIENIA EKSPERCKIE

Oferujemy możliwość realizacji prelekcji, wykładów oraz wystąpień eksperckich podczas konferencji, seminariów i wydarzeń organizowanych przez instytucje publiczne, samorządy oraz organizacje pozarządowe.

Nasi eksperci – praktycy współtworzący system przeciwdziałania przemocy domowej w Polsce – prowadzą wystąpienia oparte na aktualnym stanie prawnym, doświadczeniu zawodowym oraz najnowszych standardach pracy.

Zakres tematyczny obejmuje m.in.:

- system przeciwdziałania przemocy domowej w Polsce,
- zmiany legislacyjne i ich praktyczne konsekwencje (w tym po nowelizacji z 2023 r.),
- funkcjonowanie procedury „Niebieskie Karty”,
- pracę z osobami doznającymi przemocy oraz stosującymi przemoc,
- ochronę dzieci i standardy ochrony małoletnich,
- współpracę interdyscyplinarną.

Każde wystąpienie przygotowywane jest indywidualnie – z uwzględnieniem specyfiki wydarzenia, grupy odbiorców oraz celów organizatora.

**Forma realizacji:** wystąpienia stacjonarne lub online

**Zakres i tematyka:** dostosowane do zamówienia

Udział naszych ekspertów w wydarzeniach stanowi wartość merytoryczną oraz wzmacnia jakość debaty publicznej w obszarze przeciwdziałania przemocy domowej.

Cenę ustalamy indywidualnie ze zleceniobiorcą.

**Stowarzyszenie  
na Rzecz Przeciwdziałania Przemocy  
w Rodzinie "Niebieska Linia"**

*Adres*

**ul. Jaktorowska 4  
01-202 Warszawa**

*Godziny pracy biura*

**poniedziałek-piątek  
9.00-15.00**

*Telefon*

**22 499 37 33**

*Mail*

**info@niebieskalinia.org**

stowarzyszenie  
niebieska ) linia